

ผลไม้ HEAVY WEIGHT & RISING STAR
ของไทยในจีนภายใต้สถานการณ์ใหม่ยุค COVID-19

สุภัทรา เลิศวัฒนาเกียรติ

ผู้เชี่ยวชาญด้านผลไม้ผล สถาบันวิจัยพืชสวน

กรมวิชาการเกษตร

HEAVY WEIGHT & RISING STAR

- Heavy Weight



- Rising Star





ทุเรียน

ความหลากหลายทางพันธุกรรม

รสชาติ การยอมรับ ของแปลก/หายาก จุดขาย

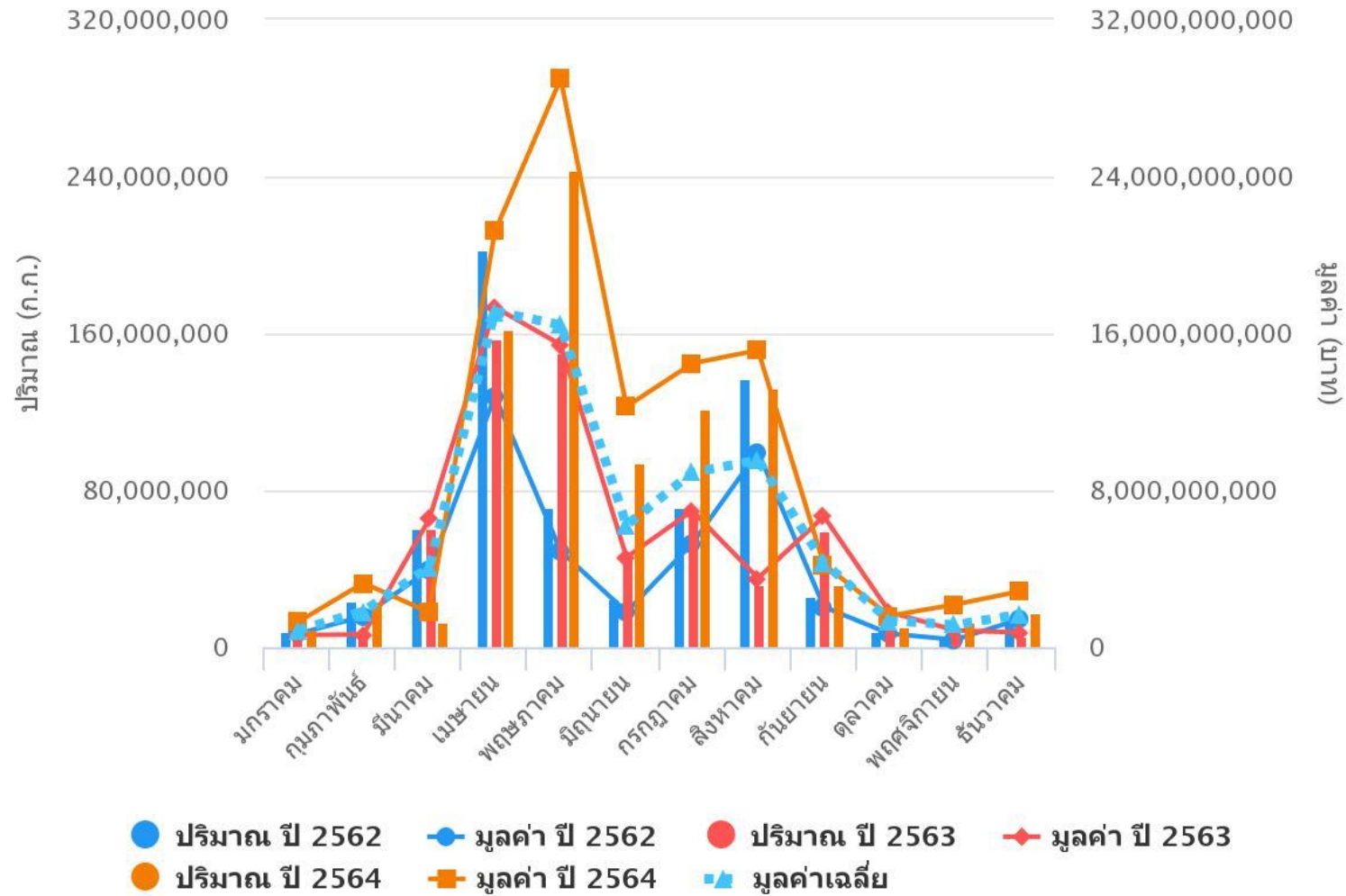
ศักยภาพของเกษตรกร

เทคโนโลยีการผลิต

ผลตอบแทน

- พันธุ์การค้าไม่หลากหลาย
- กลิ่น อายุการเก็บรักษา
- อ่อนแอต่อโรค แมลง
- ทักษะการเลือกปัจจัยการผลิต
- ต้นทุนสูง
- การแปรปรวนของผลผลิต
- ปริมาณผลผลิตทุเรียนที่มาก จะกระทบต่อราคา
- การระบายสินค้า
- การตัดทุเรียนอ่อน
- การประชาสัมพันธ์ระดับชาติอย่างต่อเนื่องและเป็นรูปธรรม

สถิติการส่งออกทุเรียนสด ตั้งแต่ปี 2562 ถึง 2564





ลำไย

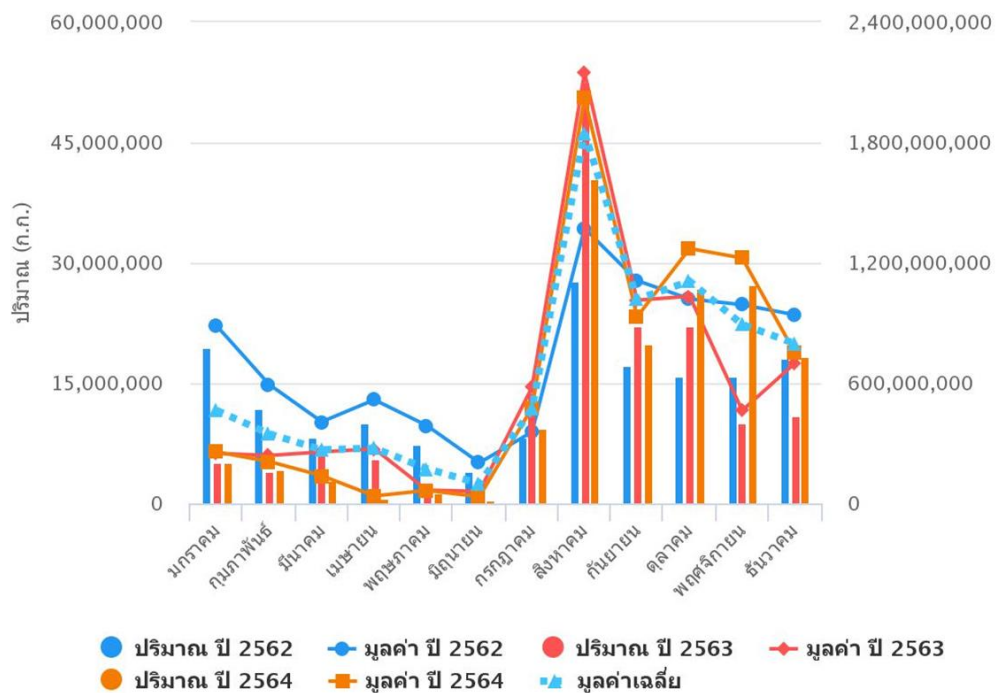
เทคโนโลยีการผลิตได้มาตรฐาน ควบคุมการออกดอกได้

ความเชี่ยวชาญ/ความหลากหลายในการแปรรูป

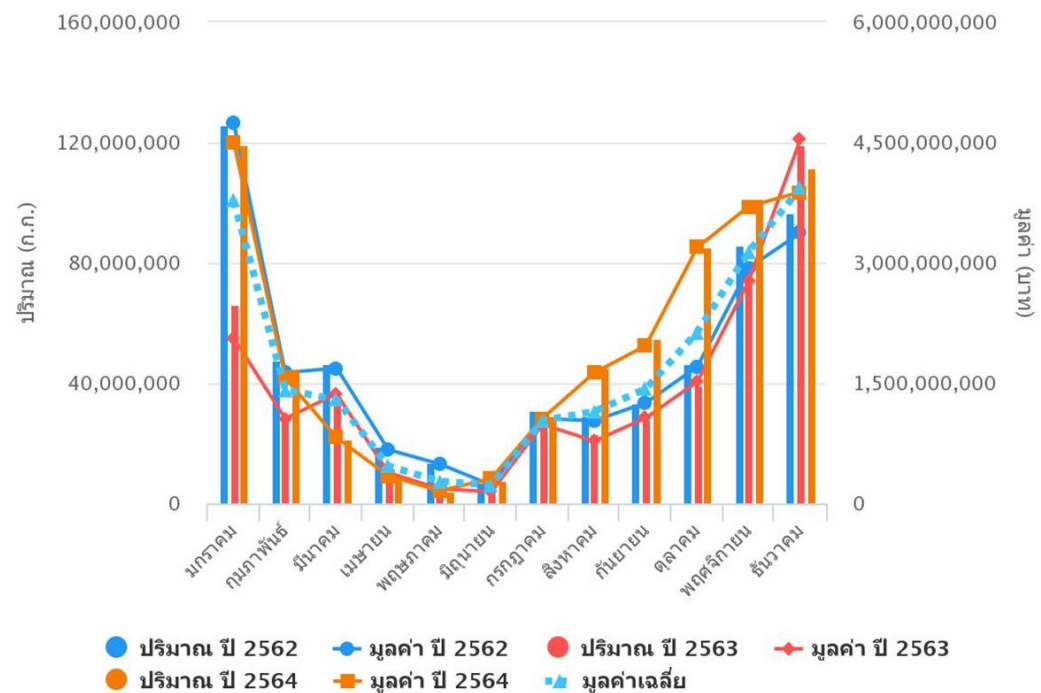
โรงรม SO₂ มีมาตรฐานกำหนดชัดเจน

- ผลผลิตไม่ได้มาตรฐาน พบเปลือกแข็งลำไยติดไปกับผลผลิต
- การแข่งขันการผลิตได้ในประเทศคู่ค้า/ประเทศเพื่อนบ้าน
- ไม่มีโรงงานแปรรูปในพื้นที่ปลูกลำไยในภาคตะวันออก
- การสนับสนุนจากภาครัฐล่าช้า
- ขาดแรงงาน
- ขาดความต่อเนื่องในการปรับปรุงพันธุ์

สถิติการส่งออกผลไม้แห้ง ตั้งแต่ปี 2562 ถึง 2564



สถิติการส่งออกผลไม้สด ตั้งแต่ปี 2562 ถึง 2564





มังคุด

สภาพพื้นที่ โรคแมลงน้อย

รสชาติดี เป็นที่ยอมรับ ตลาดมีความต้องการ

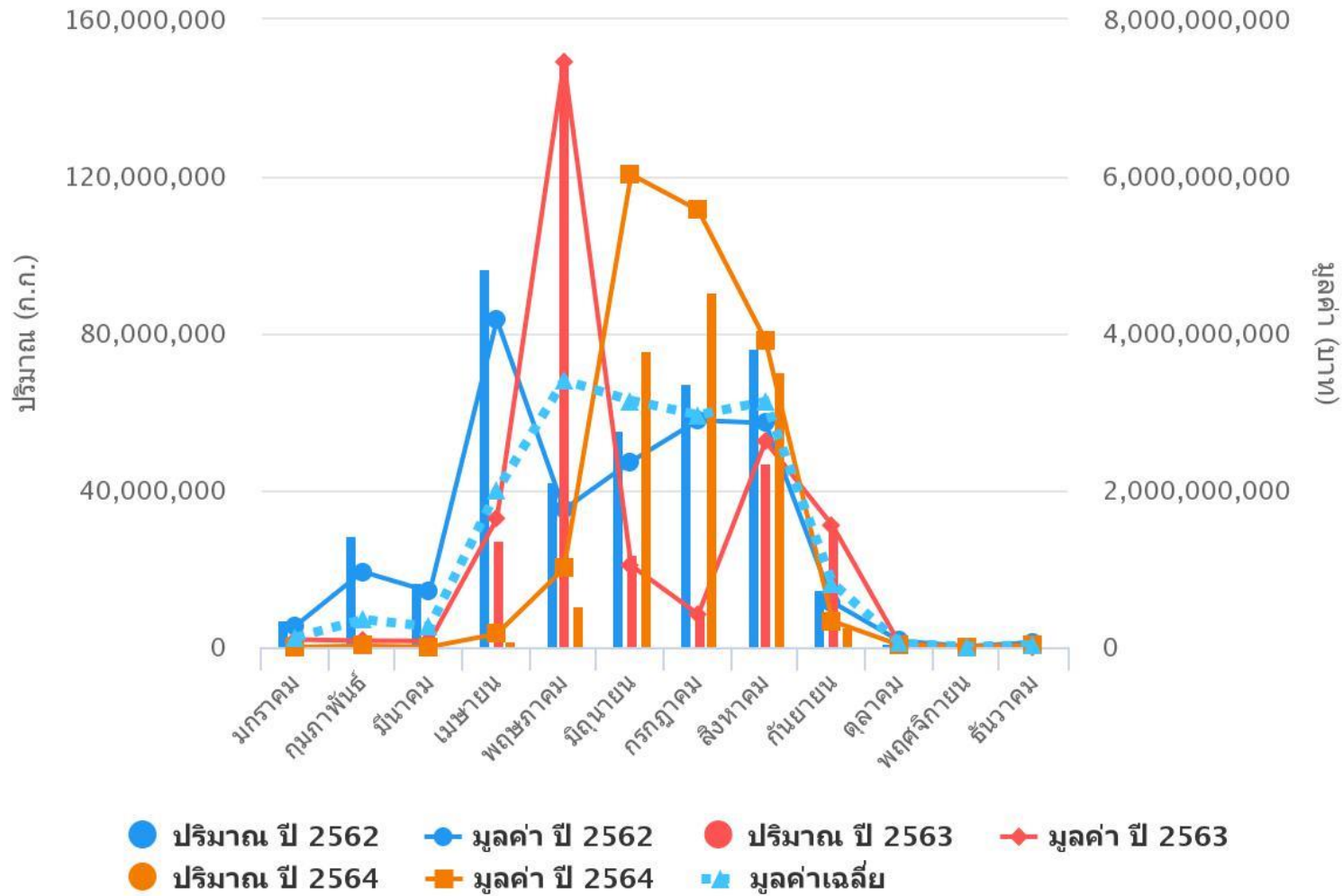
การกระจายการผลิตตามสภาพพื้นที่ปลูก

แปรรูปได้หลากหลาย

เกษตรกรมีศักยภาพในการผลิต

- ข้อจำกัดในการทำนอกฤดู
- ช่วงการเก็บเกี่ยวสั้น สุกพร้อมกัน การเปลี่ยนสีผิว
- ขาดแรงงานในการเก็บเกี่ยว แต่ไม่ต้องห่อ ไม่ต้องโยงผล
- ขาดเครื่องมือตรวจสอบคุณภาพภายในผลที่แม่นยำ
- เกษตรกรเข้าไม่ถึงเทคโนโลยี ไม่ได้ทำนอกฤดู
- คุณภาพไม่สม่ำเสมอ (เนื้อแก้ว ยางไหล)
- ผลกระทบจากการเปลี่ยนแปลงสภาพอากาศกระทบต่อผลผลิตและคุณภาพ

สถิติการส่งออกมังคุดสด ตั้งแต่ปี 2562 ถึง 2564





มะม่วง

รสชาติ เป็นที่ยอมรับ ตลาดมีความต้องการ

ความหลากหลายของพันธุ์กรรม

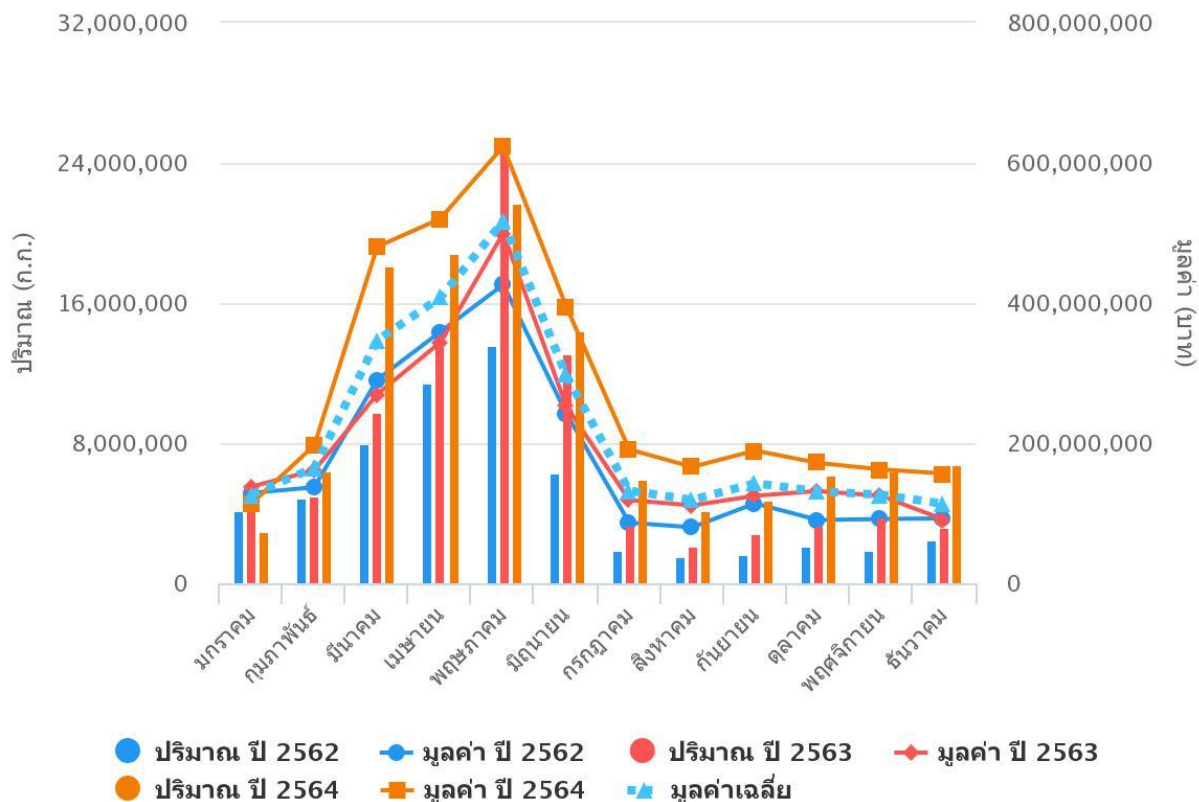
เทคโนโลยีการควบคุมการออกดอก/ การห่อผล

ความเข้มแข็งของกลุ่ม/วางแผนการผลิต/ การตลาด

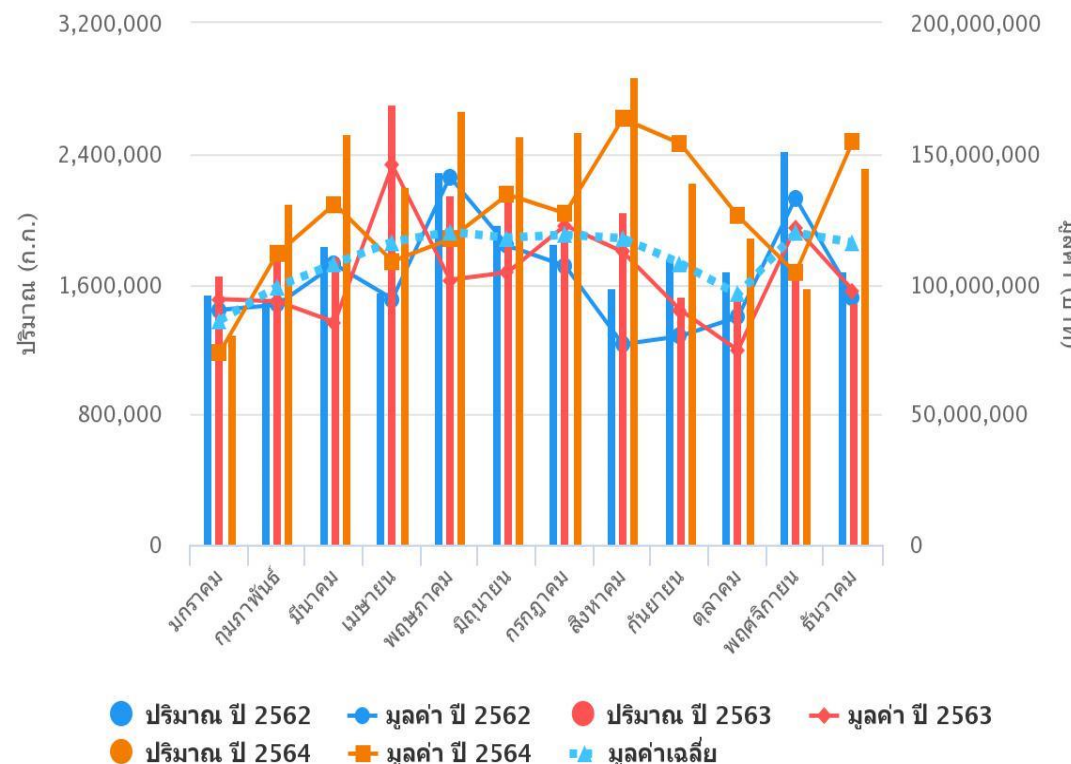
มาตรฐานการผลิต GAP

- ผลผลิตคุณภาพมีน้อย ไม่เพียงพอในช่วงฤดูกลาง และ กระจุกตัว
- การจัดการศัตรูพืช
- เกษตรกรบางส่วนขาดการจัดการที่ดี/ไม่ได้มาตรฐาน
- ความหลากหลายของสายพันธุ์การค้า
- อายุการเก็บรักษาสั้น
- ค่าขนส่งสูง
- ขาดแรงงาน
- ผลกระทบจากสภาพแวดล้อม

สถิติการส่งออกมะม่วงสดหรือแช่เย็นจนแข็ง ตั้งแต่ปี 2562 ถึง 2564



สถิติการส่งออกมะม่วงบรรจุภาชนะที่อากาศผ่านเข้าออกไม่ได้ ตั้งแต่ปี 2562 ถึง 2564





ส้มโอ

คุณภาพ รสชาติ พันธุ์

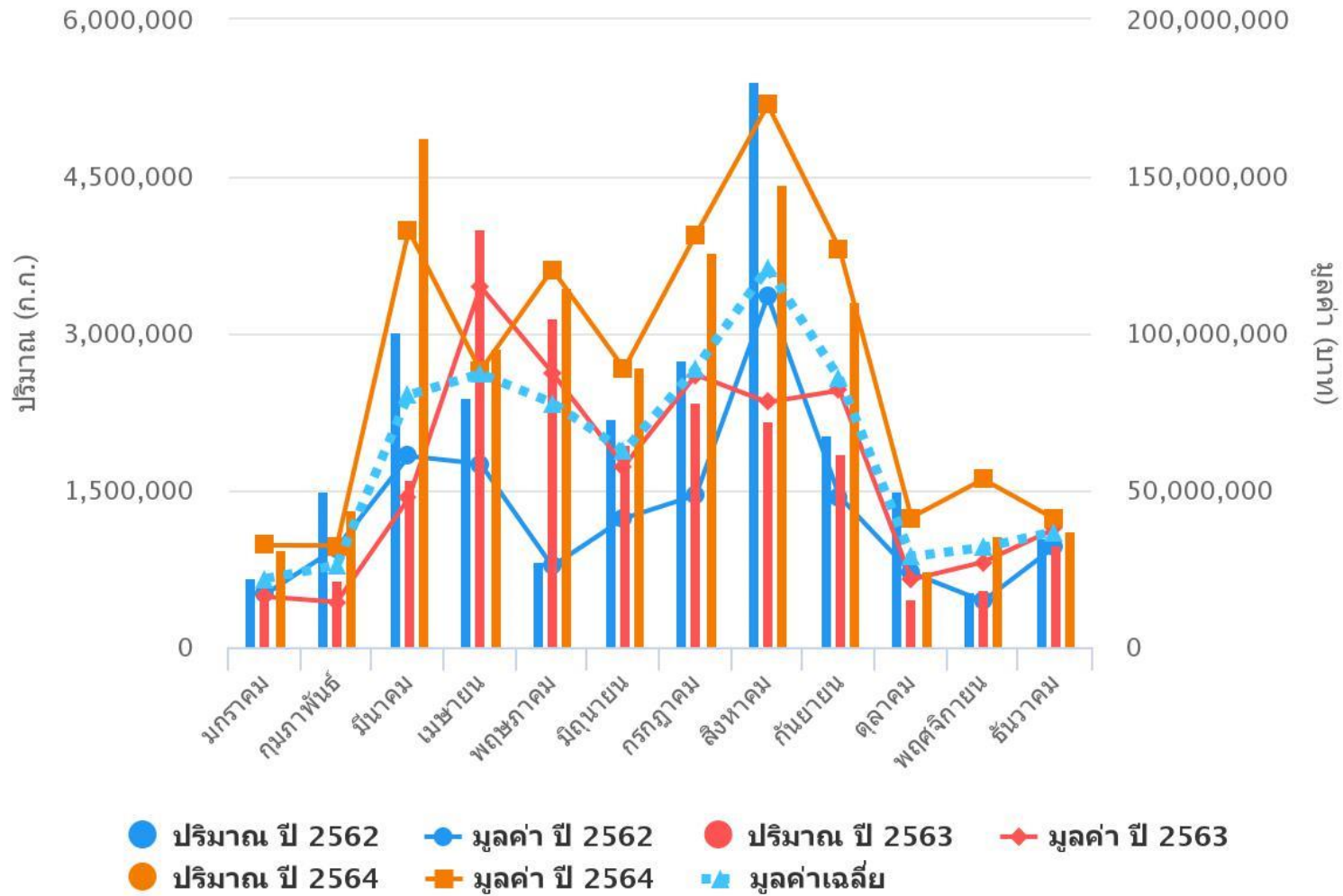
เลือกหนาทนทานต่อการขนส่ง

ผลผลิตเก็บเกี่ยวได้ตลอดปี

ทักษะความชำนาญ ประสบการณ์การผลิต

- การจัดการคุณภาพเพื่อการส่งออก
- ขาดเทคโนโลยีการจัดการ / โรคกรีนนิ่ง รากเน่าโคนเน่า
- ขาดการสนับสนุนจากภาครัฐในด้านการผลิต การตลาด
- สารตกค้าง
- ส่วนใหญ่เป็นเกษตรกรรายย่อย ยากต่อการรวบรวมผลผลิต

สถิติการส่งออกส้มโอสด ตั้งแต่ปี 2562 ถึง 2564



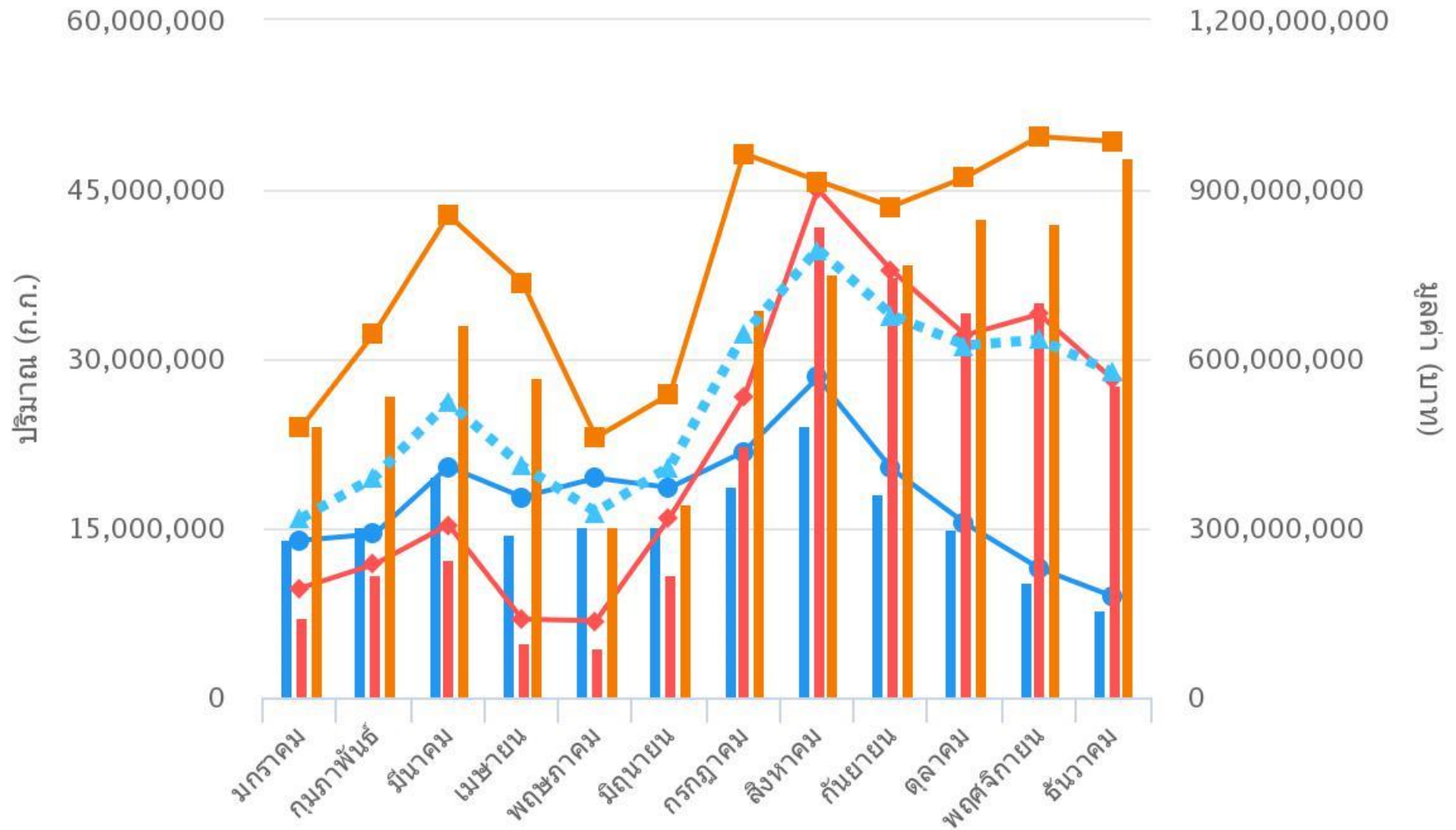


มะพร้าวอ่อน

- พื้นที่เหมาะสม สภาพแวดล้อม
- พันธุ์ ความหอม ความหวาน อุดมลักษณะ
- อายุการเก็บเกี่ยวนาน
- ผลผลิตเก็บได้นาน
- ความหลากหลายในการแปรรูป

- พันธุ์ของมะพร้าวอ่อนมีความไม่แน่นอน
เกษตรกรผู้ปลูกไม่ทราบการคัดเลือกพันธุ์ที่ถูกต้อง
จึงโดนหลอกขายมะพร้าวอ่อนพันธุ์ไม่แท้มาปลูก
- ผลผลิตไม่สม่ำเสมอในรอบปี ราคาขึ้นกับฤดูกาล
- การผูกขาดในการรับซื้อ กำหนดราคาเองไม่ได้ ใน
ส่วนของราคามีความผัน
- คั้ตรูพืช ผลแตก
- การรวมกลุ่มเกษตรกร: ปัจจัยการผลิต สนับสนุน
สินเชื่อ

สถิติการส่งออกมะพร้าวอ่อน ตั้งแต่ปี 2562 ถึง 2564



- ปริมาณ ปี 2562
- มูลค่า ปี 2562
- ปริมาณ ปี 2563
- ◆— มูลค่า ปี 2563
- ปริมาณ ปี 2564
- มูลค่า ปี 2564
- ▲- มูลค่าเฉลี่ย